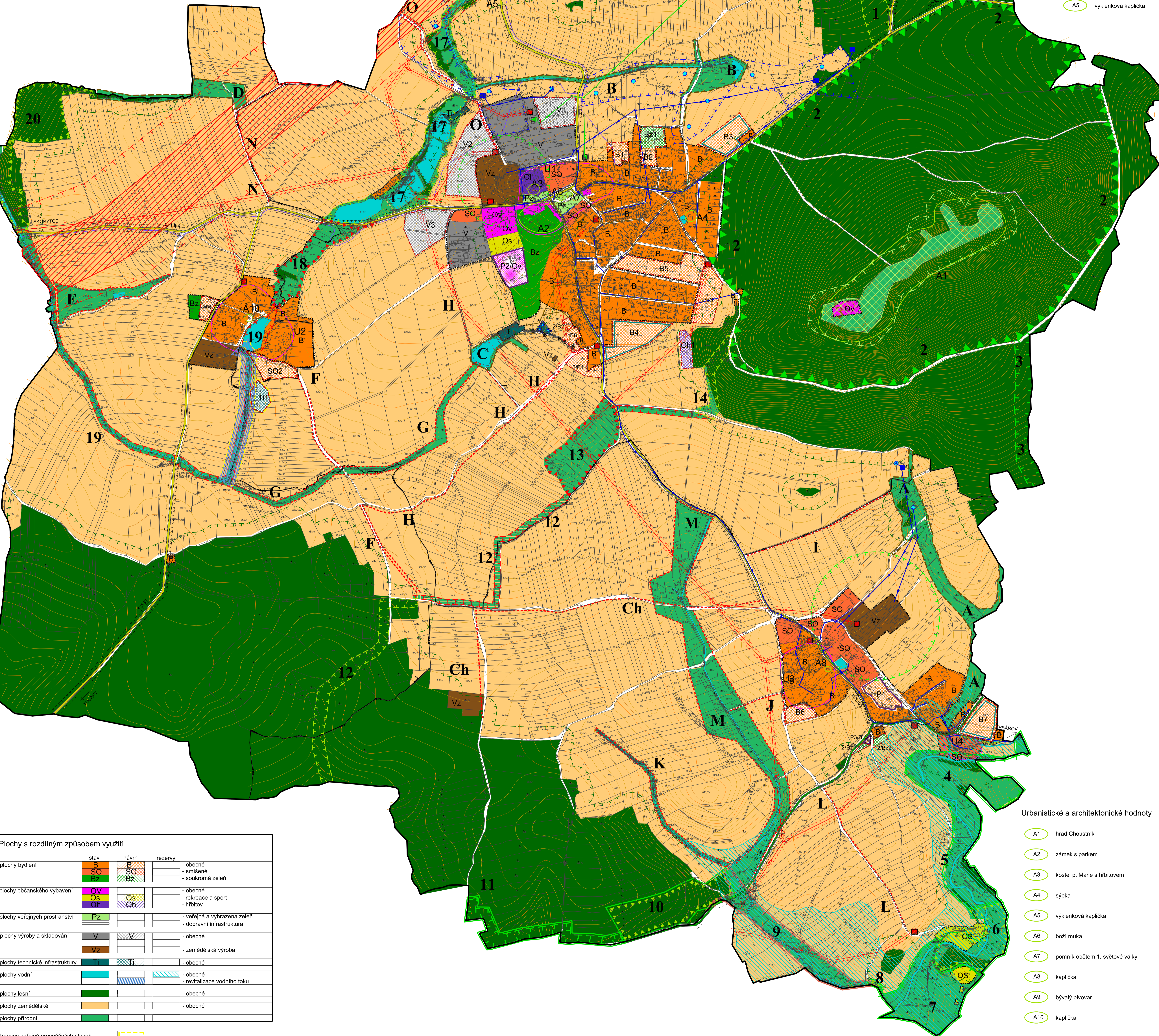


hranice a značení		stav	návrh
			hranice správního území
			hranice katastrálního území
			hranice zastavěného území k 1.1.2024
			hranice zastavitelných ploch

- Archeologie**
- 1 Kajtín - obec
  - 2 Choustník - intravilán
  - 3 Choustník - hrad
  - 4 Přebor - obec
- Legenda hodnot**
- místo dalekého rozhledu
  - architektonicky cenný prostor
  - urbanisticky hodnotný prostor
  - občanské vybavení
- Kulturní památky**
- A1 hrad Choustník
  - A2 zámek
  - A3 kostel p. Marie
  - A4 sýpka
  - A5 výklenková kaplička



**Plochy s rozdílným způsobem využití**

	stav	návrh	rezervy
plochy bydlení			- obecné
			- smíšené
			- soukromá zeleň
plochy občanského vybavení			- obecné
			- rekreace a sport
			- hřbitov
plochy veřejných prostranství			- veřejná a vyhrazená zeleň
			- dopravní infrastruktura
plochy výroby a skladování			- obecné
			- zemědělská výroba
plochy technické infrastruktury			- obecné
			- obecné
plochy vodní			- obecné
			- revitalizace vodního toku
plochy lesní			- obecné
			- obecné
plochy zemědělské			- obecné
			- obecné
plochy přírodní			- obecné
			- obecné

- Urbanistické a architektonické hodnoty**
- A1 hrad Choustník
  - A2 zámek s parkem
  - A3 kostel p. Marie s hřbitovem
  - A4 sýpka
  - A5 výklenková kaplička
  - A6 boží muka
  - A7 pomník obětem 1. světové války
  - A8 kaplička
  - A9 bývalý pivovar
  - A10 kaplička
- urbanistické založení obce

hranice veřejné prospěšných staveb  
 lokalita určená k obnově   
 lokalita určená k prověření US

**Koncepce technické infrastruktury**

stav	návrh
	RR trasa O2
	plynovod VTL
	vodovod včetně ochr. pásma
	koridor elektrického vedení 400kV
	kanalizace včetně ochr. pásma
	elektrické vedení VN 22kV
	trafostanice
	studně
	regulační stanice plynu
	vodojem
	poddolované území

**Limity**

stav	návrh
	ochranné pásmo elektr. vedení
	ochranné pásmo silnice III. třídy
	ochranné pásmo silnice II. třídy
	ochranné pásmo lesa
	ochranné pásmo zemědělského areálu
	koridor pro VVN - 200m
	ochranné pásmo vodního zdroje 1. stupně
	ochranné pásmo vodního zdroje 2. stupně
	ochranné pásmo MZCHU

**Koncepce uspořádání krajiny**

funkční	k doplnění
	regionální biokoridor
	regionální biocentrum
	lokální biocentrum v regionálním biokoridoru
	lokální biocentrum
	lokální biokoridor
	interakční prvek
	maloplošné zvláště chráněné území

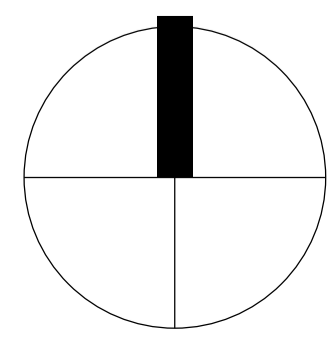
**Koncepce dopravní infrastruktury**

stav	návrh	rezerva
		silnice II. třídy
		silnice III. třídy
		cyklotrasa

# ÚPLNÉ ZNĚNÍ ÚZEMNÍHO PLÁNU CHOUSTNÍK PO ZMĚNĚ Č.2

NÁVRH  
 měřítko 1:5000

## VÝKRES KOORDINAČNÍ



**ZÁZNAM O ÚČINNOSTI**

správní orgán, který poslední změnu ÚP vydal: Zastupitelstvo obce Choustník	pořadové číslo poslední změny: 2 Datum nabýání účinnosti poslední změny:
Pořizovatel: Obecní úřad Choustník Jméno, příjmení a funkce oprávněné úřední osoby pořizovatele: Ing. arch. Dagmar Buzů	oteklá úřední razítka pořizovatele: